

# NEWS RELEASE



(総合企画グループ)

〒690-0003 松江市朝日町 484 番地 19

TEL (0852) 24-1234 代表

2021年11月12日

## SBI ウェルネスバンク株式会社との「健康管理支援サービス」における業務提携について ～西日本の金融機関では初～

当行(頭取:鈴木 良夫)は、山陰両県にて事業を営まれるお客さまの事業継続性をトータルにサポートしていくため、SBI ホールディングス株式会社(本社:東京都港区、代表取締役社長:北尾 吉孝)傘下で会員制健康管理支援サービスを提供するSBI ウェルネスバンク株式会社(本社:東京都港区、代表取締役:北尾 吉孝、中川 隆、以下「SBI ウェルネスバンク」)と業務提携契約を締結し、お客さまへご紹介する業務を開始することとしましたので、お知らせ致します。

SBI ウェルネスバンクは、「人々が、専門家による的確なサポートを受けて、いつもまでも元気でいきいきと暮らせる世の中を実現したい」と願い、「予防」「エイジングケア」「治療サポート」という3つの視点からなる、人間ドックを中心とした会員制健康管理支援サービス「SBI メディック」を提供しております。

山陰経済の第一線で活躍する会社経営者や富裕層などのお客さまにとって健康維持は究極のリスクマネジメントであり、また、病気になってから健康を取り戻すのは容易ではないため、予防こそコストパフォーマンスが高いと考えております。

本業務提携は、2019年9月6日に発表しましたSBIグループとの資本業務提携における法人のお客さま向けの取組みの一環であり、SBIグループからの紹介企業のサービスをフェイス・トゥ・フェイスで提供し、お客さまが抱える課題解消に向け対応してまいります。

### 【SBI ウェルネスバンクの会社概要】

会社名:	SBI ウェルネスバンク株式会社	資本金:	1億円
代表者:	代表取締役会長 北尾 吉孝 代表取締役社長 中川 隆	URL:	www.sbi-wellnessbank.co.jp
所在地:	〒100-6209 東京都千代田区丸の内1-11-1 パシフィックセンチュリープレイス 丸の内9階	事業内容:	・会員制健康管理支援サービスの管理運営 ・ウェルネス関連サービス事業の企画開発 ・5-ALAを用いた健康食品「アラプラス GOLD X10」の販売
設立:	2007年4月		

以上

本件に関するお問い合わせ先  
島根銀行 SBI 未来共創プロジェクト推進室  
担当: 森脇誠、高瀬博隆 TEL (0852) 24-1239

## 入会費用のご案内

入会金	年会費	検診券枚数	会員資格期間
1,650,000円(税込)	550,000円(税込)	1枚(無記名式)	15年

## カウンセリングドクターのご紹介



循環器専門 / 医科院長  
高橋 通(たかはし とおる)  
医学博士

国立国際医療研究センター、東京大学大学院、六本木ヒルズクリニックを経て、2015年5月東京国際クリニック院長に就任。循環器科のスペシャリストであり、特に動脈硬化や狭心症を専門としている。



歯周病治療専門 / 歯科院長  
清水 智幸(しみず ともゆき)  
歯学博士

近代歯周病学の生みの親であるスウェーデン王立イェテボリ大学と奥羽大学にて歯周病学の第一人者に師事。歯周病治療・歯周外科の症例数は10,000例以上に及ぶ。インプラント治療も数多く行う。



消化器科  
宮崎 郁子(みやざき いくこ)

東京医科大学病院消化器科を経て、牧野記念病院内科に勤務。2015年4月より東京国際クリニックに勤務。



形成外科・毛髪治療・美容外科  
峯岸 祐之(みねぎし まさゆき)

東京大学附属病院形成外科にて活躍後、当時日本最大手の美容外科クリニックにて指導医兼医療植毛部長を務める。多くの美容治療を行う傍ら、薄毛に対する再生医療分野の専門医としても活躍。

### 提携医療機関のご紹介

#### 「東京国際クリニック」医科/歯科

内科、循環器科、呼吸器科、消化器科、糖尿病・内分泌内科、脳神経外科、形成外科、腫瘍内科、外科、婦人科、歯科



## SBIメディック

〒100-6209  
東京都千代田区丸の内1-11-1  
パシフィックセンチュリープレイス丸の内9F  
<https://www.sbi-medice.tokyo>

SBIメディック

検索



お問い合わせ先(平日9:00~18:00)

☎ 0120-506055

※拠点クリニックとなる「東京国際クリニック」は、SBIメディックと同じビルの9Fにございます。  
※「東京国際クリニック」の歯科は徒歩5分の場所にあります(送迎有り)。

いつまでも若々しく  
健やかな人生を

会員制健康管理支援サービス

「SBIメディック」ご入会のご案内

**SBI Medic**

# ゆとりある上質な空間でみなさまの健康を支援します



## 北尾 吉孝

(きたお よしたか)

SBIホールディングス株式会社  
代表取締役社長

SBIウェルネスバンク株式会社  
代表取締役会長

急速に進展する少子高齢化を背景に、わが国の社会保障制度は近い将来に行き詰ると危惧されています。年金などの福祉に眼が行きがちですが医療もその例外ではなく、自己負担の増加や治療費定額制の拡大、入院日数削減、ジェネリック医薬品の使用促進などここ最近導入されている医療行政施策は、「医は仁術なり」としてわが国に根付いて来た医療倫理感とは趣が異なり、アメリカで導入されているマネジド・ケア(管理医療)を再現する様な経済性主導の方向への舵切りと感ぜられます。

こうしたなかでわが国でも疾病予防への関心はますます高まりつつありますが、食事や運動といった生活習慣改善が中心で、多くは自己管理で専門家によるアドバイスも受けていない状況です。

一方、疾病予防には生活習慣改善だけでは不十分で、“からだのどこかに異常がないか、年齢に比べて劣っている部分がないか”といったカラダのチェックを定期的に行うことが、疾病の早期発見に最も有効な手段とされています。

“医療や栄養学など、それぞれの専門家の協力を得て、よりの確な予防を行うことができないか?”

こうしたコンセプトに基づき、わたしたちは、特に社会の礎ともなる企業のエグゼクティブの方々のための健康管理のパートナーとして精一杯のお手伝いをするため、2009年に会員制健康管理サービス「SBIメディカル倶楽部(現SBIメディック)」を発足しました。以来、多くの方々の健康管理のお手伝いをさせていただいております。

この倶楽部を通して、より多くの方々に「いつまでも元気にいきいきとした生活」をお届けすることが、わたしたちSBIウェルネスバンク一同の願いです。

## 東京国際クリニックと共に強力にサポート

### 1 専門医・ナースコンシェルジュが 会員様の健康管理をきめこまやかにサポート

経営者をはじめとするエグゼクティブにとって、健康は財産であり、今や健康も戦略的に管理する時代と言えます。しかし、自分がどのような疾病に注意を払い、いつ、どのような人間ドックを受けるべきなのか、きちんと把握するのは難しいことです。そのため、客観的根拠がないまま人間ドックを受診し、時間と費用を無駄にしているケースも見受けられます。SBIメディックでは、豊富な知識と技能を有する専門医やナースコンシェルジュなどが、人間ドックのスケジュールをはじめ、会員様に365日体制で寄り添います。健康管理を全面的にサポートすることで、若々しくいきいきとした人生を応援します。

- 自分で自分の健康を管理することは意外と難しい
- 健康は、戦略的に管理する時代である
- SBIメディックでは、医療のプロが健康管理を継続的に支える

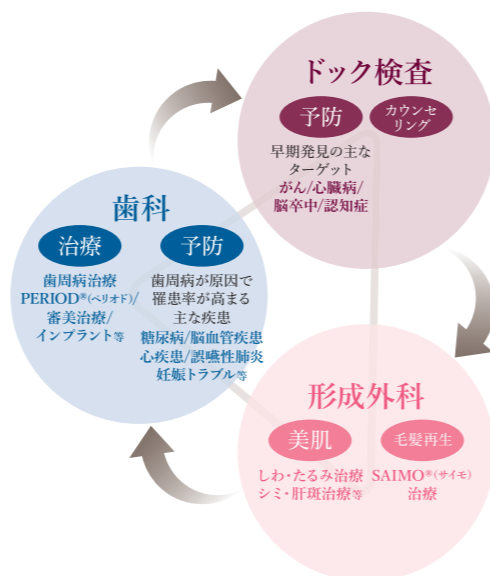


カウンセリングイメージ

### 2 予防・治療・エイジマネジメントを 一体で提供

SBIメディックは、単にドックを受けるためのサービスではありません。歯科・形成外科と連携することで、予防はもちろん治療・エイジマネジメントをもサポートするのが大きな特長です。たとえば歯科。今日、歯周病が原因で様々な病気の罹患率が高まることが判明しています。つまり、歯科の検診をきちんと行うことが全身疾患の早期発見につながり、より適切な治療・予防を可能にするのです。さらに形成外科。美肌治療や毛髪再生治療など、見た目を左右する要素にも医学的にアプローチをすることで、「いつまでも若々しく健やかな人生」をサポートします。

- 全身状態を正確に把握するためには歯科検診が欠かせない
- 美肌や毛髪治療などの形成外科メニューも提供
- 身体の内から外まで両面へアプローチ



### 3 大学病院レベルの 優れた設備で効率的に全身をチェック

東京駅を眼下に見据える都心にありながら、大学病院レベルの設備がそろうのは、東京国際クリニックならではの。特に、短時間で高画質な撮影を行える「CT(80列マルチスライス)」や放射線による医療被ばくがなく、血管を描出できる「MRI(1.5テスラ)」などの大型の機器をクリニックで採用することは珍しいと言えます。また、内視鏡を挿入せずに、大腸の3次元画像を作成することで腫瘍性病変を診断する「大腸CT(3D)」や放射線や造影剤を使わずに狭心症・心筋症を解析する「MCG(心筋虚血診断検査)」など、精度の高い機器をそろえているのも大きな特長です。

- クリニックでは珍しい大型機器がそろっている
- 「大腸CT(3D)」や「MCG」など精度の高い機器が充実
- 高性能機器を使い、大学病院レベルの検査を実施



頭部MRI検査(東京国際クリニック/医科)

### 4 東京駅から徒歩3分の好立地 エグゼクティブラウンジをご用意

SBIメディックが位置するのは、新幹線全6線、JR7線、地下鉄8線が乗り入れる東京駅(八重洲南口)より徒歩3分の好立地。ビジネスの拠点となる丸の内にあるため、アクセスの良さはビジネスパーソンの方々からも高い評価を得ています。また、2016年4月にラウンジを大幅にリニューアル。ドックや診察などでお越しいたご際は、エグゼクティブエリアにてお着替えや受付・会計などを完結いただけます。新たに誕生したエグゼクティブカウンセリングルームは、銀座や有楽町の街並みを愉しめる開放的な設えとなっております。

- JR・地下鉄有楽町、地下鉄銀座一丁目、京橋の4駅から徒歩圏内
- ラグジュアリーなスペースをご用意
- ホテルのような空間で医師がカウンセリングを実施



エグゼクティブ  
カウンセリングルーム

レセプション

### 5 優良病院との医療連携によって 最適な医療サービスをご提供

検診を通じて万一病気が発見された場合は、会員様とご相談のうえ、最適な医療機関をご紹介します。歯科、形成外科と連携するのはもちろん、拠点クリニック以外の優良病院とも医療連携を図っているのが特長です。先端技術を取り入れた病院や特定の疾患の治療に長けた病院など、特色のある優良病院と連携することで、より最適な医療サービスをご提供することが可能です。医師の診察による紹介状の発行も行ってあります。また、カウンセリングドクターによるセカンドオピニオンや他院のセカンドオピニオンドクターのご紹介も行っています。

- 病気が発見された場合は最適な病院を中立な立場でご紹介
- 医師の診察による紹介状発行も可能
- セカンドオピニオンドクターもご紹介

#### 紹介病院実績

東京大学医学部附属病院  
国立がん研究センター中央病院  
虎の門病院  
東京慈恵会医科大学附属病院  
聖路加国際病院  
三井記念病院 など

# コースと検査内容

1年毎にどちらか選べる“2つのコース”

## プレミアムドックコース

全身の病の芽を徹底的にチェックする  
プレミアムなドックを特別価格でご提供

年に一度の「スーパープレミアムドック」のご受診で、お身体のおすみずみまでチェックいたします。心疾患、脳疾患、ガンの三大疾病をきちんと検査したい方に、特におすすめします。

### ご利用いただけるサービス内容

- 1 スーパープレミアムドックの受診  
(定価110万円/税込の総合人間ドックを、年会費55万円/税込でご受診いただけます。)
- 2 各種ドックと、歯科・形成外科などの自由診療を20%引きで受診可能
- 3 ナースコンシェルジュによる、3カ月毎のご体調伺い
- 4 各種サービス(詳細はP6-7をご参照下さい)

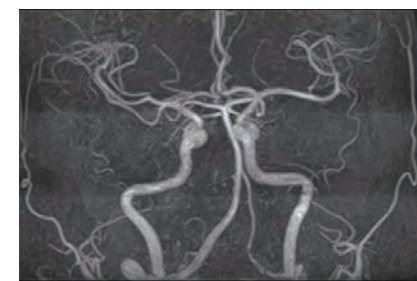
### ご受診いただける人間ドックのご案内



エグゼクティブカウンセリングルーム

### 総合人間ドック スーパープレミアム

エグゼクティブのために特別に組まれたプレミアムな総合人間ドックです。心疾患、脳疾患、がんの三大疾病をはじめ、院長高橋の専門分野である循環器系の検査が充実。さらに、糖化度・酸化度検査、毛髪ミネラル検査などアンチエイジング系の検査も行うことで、見た目の若々しさにも医学的にアプローチを試みます。所要日数2日間(1日目:約8時間、2日目:約3~7時間)で全身のありとあらゆる病気を徹底的にチェックできる点が、多忙なエグゼクティブから高く評価されています。



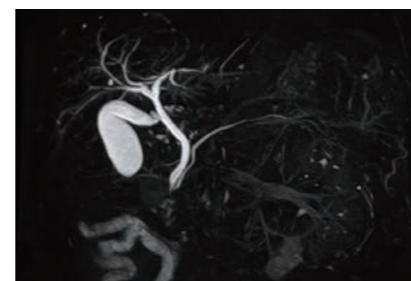
### MRA検査

三大疾病のひとつである脳疾患の早期発見に役立ちます。MRI検査も行います。



### 冠動脈CT検査

突然死の原因の1つである心筋梗塞のリスクとなる病変を早期に発見します。

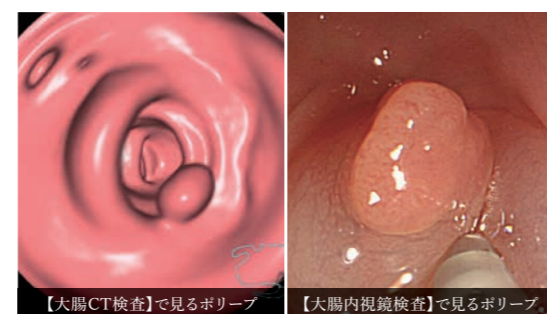


### MRCP(磁気共鳴胆管膵管撮影)検査

MRIを用いて膵管・胆管を抽出する検査で、膵臓がんや胆のうがんなどの発見に有効です。

### 内視鏡を挿入しない「大腸CT検査」をご用意

「大腸CT検査」は、内視鏡の代わりにチューブを10cmほど肛門から挿入し炭酸ガスで大腸を拡張させCT撮影を行う検査方法です。直径11~13mm程度の内視鏡を肛門から2m近く挿入する必要がある「大腸内視鏡検査」に比べ身体への負担が少なく、大量の下剤や麻酔も必要ありません。検査時間も約10分とスピーディなうえ麻酔を使用しないので、検査後に車の運転も可能です。ただし、組織の生検やポリープ切除などの処置は行えないため、異常が見つかった場合は改めて内視鏡を挿入する必要があります。



【大腸CT検査】で見るポリープ

【大腸内視鏡検査】で見るポリープ

## フレキシブルコース

セミオーダー感覚で  
検査や形成外科、歯科治療を自由にセレクト

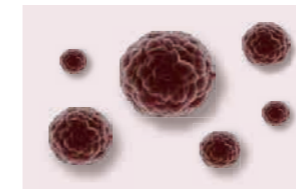
バラエティー豊かなドックメニューや施術メニューで、いつも若々しくアクティブにお過ごしいただくお手伝いをいたします。  
\*フレキシブルコースは、2名様で受けられる欲張りなコースです。

### ご利用いただけるサービス内容

- 1 各種ドックと、歯科・形成外科などの自由診療を20%引きで受診(年会費の範囲内で自由にセレクト)
- 2 年会費の範囲外でも、オプションとして各種ドックと、歯科・形成外科の自由診療を20%引きで受診可能
- 3 会員様がご指定した方(+1名様)も①の権利を所有
- 4 ナースコンシェルジュによる、3カ月毎のご体調伺い
- 5 各種サービス(詳細はP6-7をご参照下さい)

### ご受診いただける自由診療のご案内

#### 遺伝子検査



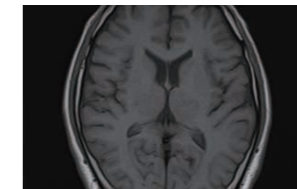
「ミアテストプラチナ」は、病気になった細胞から分泌されるマイクロRNAという物質を検出する遺伝子検査。病気になると特有のマイクロRNAの量が増減します。5ccの採血で画像では見えない段階から疾患のリスクを予測する検査です。

#### 心臓ドック



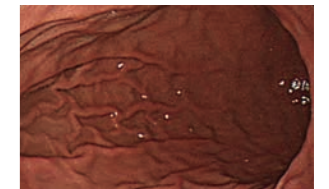
心臓カテーテル検査とほぼ同じレベルに冠動脈の走行、狭窄を評価できる「冠動脈CT検査」や「血管年齢検査」など、様々な角度から心臓を検査します。心臓・血管の専門医が丁寧に診断します。

#### 脳ドック



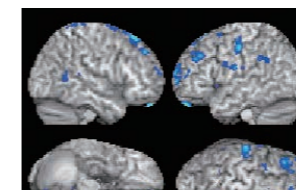
脳を立体的に撮影し脳の組織の異常を検出する「頭部MRI」や会話を通して脳の働きをみる「高次脳機能検査」などを実施。複合的に検査を行うことで脳腫瘍や脳梗塞などの疾患に先手を打ちます。

#### がんドック



部位別に行っていたドックを廃止し、効率よく全身のがん検診を受けられるようにした新しいスタイルのドックです。重複する検査を省くことで時間を短縮できるとともに身体への負担も減らします。

#### ものわずれドック



ものわずれの原因が「うっかり」なのか「認知症」なのかを適切な検査を元に診断します。脳出血の有無や海馬の萎縮度を調べるとともに、対面式の記憶力検査や専門医との面談などを行います。

#### レディース・ドック



乳腺や子宮、卵巣などの異常を調べる女性向けのドックです。乳房検査では「マンモグラフィ」と「乳腺超音波」を併用します。医師や看護師など乳房や子宮の検査を担当するのは全員女性です。

#### エイジマネジメント・ドック



血液、筋肉、骨など健康の土台となる検査に加え、頭皮や肌、歯など見た目年齢を左右する検査を通して身体の内側・外側から老化の兆候を正します。将来かかりやすい病気の見込みも行います。

#### PET-CT検査



放射性薬剤を体内に取り込み、特殊なカメラで撮影することで、がん細胞を早期に発見します。苦痛が少なく一度に全身の検査を行えるのが特長です。  
※この検査は「ゆうあいクリニック台場」ほかで行っています。

### 歯科・形成外科では多彩な自由診療を行っています(20%引きで受診可能)

#### 歯周病治療「PERIOD.®(ペリオド)」

最短1日で歯周病を完治させる世界基準の治療法です。歯周病が進行すると、脳や心臓などの様々な疾患のリスクが高まります。オーラルチェック(口腔内検査)で歯周病を早期に発見することが全身疾患を防ぐカギになります。



#### 毛髪再生治療「SAIMO®(サイモ)」

頭皮や毛髪の状態に合わせて薬剤をブレンドした「発毛カクテル(薬剤)」を特殊なローラーで頭皮から注入することで、毛髪の再生を促す治療法です。形成外科では、シミ・肝斑治療やしわ・たるみ治療なども行っています。



# ご入会後の流れ

2つのコースのそれぞれの流れをモデルケースでご紹介いたします。

## 医師による カウンセリング



問診票や会員様の既往症、ライフスタイルなどを加味したうえで、どちらのコースが適しているかを医師がご提案いたします。同時に年間の検査スケジュールの立案や、生活習慣等のアドバイスも行います。

モデルケース

### プレミアムドックコース

総合人間ドック・スーパープレミアムを受診



全身の不調をくまなくキャッチするプレミアムなドックです。所要日数は2日間です。遠方からお越しの場合は、提携ホテルに特別価格でご宿泊いただけます。

1ヶ月目

### フレキシブルコース

心臓ドックを受診



年会費の範囲内で、気になるドックをお好きなタイミングで受診いただけます。「心臓ドック」をはじめ、「脳ドック」「ものわずれドック」など、精度の高い様々なドックをご用意しています(ドックの詳細はP5をご参照下さい)。

### メニューを選択

- 心臓ドック
- 形成外科/しわ・たるみ治療
- PET-CT検査
- 歯科/ホワイトニング治療
- エイジマネジメント・ドック/ブラチナ

※「フレキシブルコース」のモデルケースは、年会費の範囲内でご利用いただける一例です。

オーラルチェックを受診

オーラルチェックの結果説明



レントゲン写真を取り、虫歯やあごの骨の状態などを検査するほか、歯周病検査、口腔内の細菌を実際にご覧いただく顕微鏡での細菌検査等を行います。

2ヶ月目

ドックの検査結果を専門医が説明



オーラルチェックの約1週間後に歯科の院長清水がカウンセリングを行います。撮影したレントゲン写真や歯の模型などを用い、口腔内の状態を丁寧にご説明いたします。治療を希望される場合は治療を開始いたします。

しわ・たるみ治療

専門医が検査結果を説明  
PET-CT検査を受診  
(当日)



しわ・たるみ治療、シミ・肝斑治療などや毛髪再生治療「SAIMO®(サイモ)」、歯周病治療「PERIOD®(ペリオド)」などを20%引きで受診いただけます。

ホワイトニング治療



血管の柔軟性や血液のサラサラ度、身体の酸化度、糖化度を測定します。老化の兆候を医学的に正すとともに、将来かかりやすい病気の子見に役立ちます。若々しい見た目づくりを医学的にサポートする、専門性の高いドックです。

専門医が検査結果を説明  
エイジマネジメント・ドック/ブラチナを受診



今年度の検査結果を元に、次年度、優先的に受けるべき検査やタイミングを医師が立案いたします。優先度の低い検査を受ける時間とお金をカットし効率よく健康を守ることができます。

11ヶ月目

次年度の検診方針を医師が立案

## 24時間・365日を通して各種サービスをご用意

人間ドックを通じて健康を効率的にサポートするほか、各種サービスをご用意。会員様の生活に24時間・365日寄り添いながら、「いつまでも若々しく健康やかな人生」を送るお手伝いをさせていただきます。



### 24時間・365日対応の健康電話相談

頭が痛い、胃が重いなど、気になる諸症状に関するご相談に24時間・365日お応えします。診療時間内はナースコンシェルジュが、診療時間外は提携先のスタッフが適切に対応いたします。



### コンシェルジュが各種お問い合わせに対応

ナースコンシェルジュのほか、おもてなしのプロであるコンシェルジュが対応いたします。検査前の注意事項のご説明や会員様からのお問い合わせなどに対応いたします。3カ月毎のご体調伺いもさせていただきます。



### 医師・SBIグループとの交流会

都内のホテルにて年に一度、医師やSBIグループと会員様との交流会を実施。弊社社長・北尾吉孝も参加します。経営者同士の交流の場をご提供できるのはSBIグループならではのサービスです。



### 医師による健康セミナーを実施

拠点クリニックである東京国際クリニックの医師が会員様に向けて健康セミナーを実施。最新のエビデンスに基づく話題の治療法や気になる健康情報などを不定期でご紹介いたします。



### 提携ホテルを特別価格でご紹介

一流ホテルに特別価格でご宿泊いただけます。提携ホテルは「フォーシーズンズホテル丸の内東京(上記写真)」「シャングリラ ホテル東京」「ザ・ペニンシュラ 東京」「ホテルメトロポリタン東京丸の内」「ホテルニューオータニ」。



### クリニックと最寄駅間を送迎

ワンボックスカー(トヨタ・アルファード)で区間内(医科⇄歯科、歯科⇄医科⇄東京駅)を送迎いたします。なお、お身体にご不安のある方が優先となります。



### 東京駅から徒歩3分のエグゼクティブラウンジ

エグゼクティブラウンジは、ちょっとした空き時間やお待ち合わせ等にもご利用いただくことが可能(要予約)。東京駅から徒歩3分、都会を眼下に見下ろすラグジュアリーな空間です。

※サービス内容は変更となる場合があります。